

Liebe Eltern,
wir würden uns sehr freuen, wenn Sie ihrem Kind, ihren Kindern diese tolle Woche ermöglichen können.
Teilnehmen können Kinder ab dem ersten Schuljahr.
(Ausnahmen sind möglich: bitte an Pfarrer S. Brier wenden).

Anmeldeschluss: 03.07.2022, bitte das innenliegende Anmeldeformular benutzen.

Wichtiger Hinweis: Wir haben nur eine begrenzte Anzahl von Plätzen mit Übernachtung.

Außerdem wird es vermutlich vor Beginn und während der RKW einen Corona-Schnelltest für alle geben.

Deshalb bitte schnellstmöglich anmelden, besonders wer übernachten möchte. Es zählt die Reihenfolge der Anmeldung.

Den Teilnehmerbeitrag von 40,00 € bitte bis 16.07.2021 überweisen an:

Röm.-Kath. Pfarrei St. Barbara Riesa

LIGA-Bank

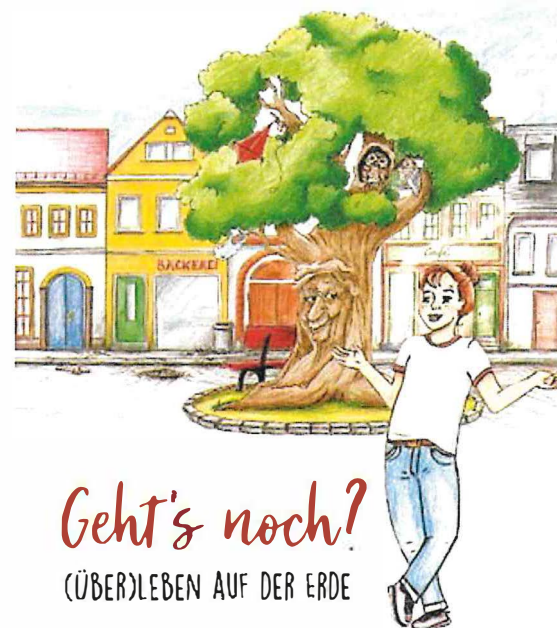
IBAN: DE 96 7509 0300 0008 2224 44

Kennwort: RKW-Beitrag 2022 + NAME

Die Teilnahme soll nicht an den Kosten scheitern. Im Fall des Falles bitte an Pfarrer S. Brier wenden.

Etwa eine Woche vor Beginn erhalten alle, die sich angemeldet haben, einen Brief mit genauen Info's.

RKW 2022
RELIGIÖSE KINDERWOCHE



RKW 2022

Die **Religiöse KinderWoche 2022** steht vor der Tür!
Sie findet vom **17.07.** bis zum **22.07.2022** statt.

Geht' s noch - (Über-) Leben auf der Erde

Das ist eine Frage an uns alle heute. Papst Franziskus mahnt in seinem Schreiben „Laudato si - über die Sorge für ein gemeinsames Haus“ unseren Umgang mit der Erde und ihren Schätzen zu ändern.

So wollen wir in der RKW sehen, was wir in unserem Alltag persönlich dafür umsetzen können.

Es wird auch wieder einen tolle Ausfahrt und den Besuch im Freibad (wenn's warm wird) geben

Wer hat Lust dazu? Der melde sich schnell an! Er darf auch seine Freundin oder seinen Freund einladen, mit uns auf die Suche nach Alternativen zu gehen.

Die RKW findet wie immer in der ersten Sommerferienwoche:

vom 17. bis 22. Juli 2022

auf dem Gelände des Pfarrhauses der Gemeinde

St. Hubertus in Wermsdorf

(Hubertusburg 2, 04779 Wermsdorf)

Teilnehmerbeitrag pro Kind: **40 €.**

(Im Teilnehmerbeitrag ist enthalten: Unterkunft, Verpflegung, Materialien, Fahrtkosten für Ausflüge, Eintritte etc.)

Wer nicht mit übernachten möchte, kann auch als Tagesgast an der RKW teilnehmen, ein Fahrdienst ist in begrenztem Umfang möglich. Hierzu bitte im Vorfeld bei Pfarrer S. Brier melden!

Was solltest du mitbringen?

Stift zum Schreiben, Buntstifte, Bleistift, Schere, Radiergummi.

Für die Übernachtung: Schlafsack, Kopfkissenbezug, Bettlaken,

Hausschuhe, Handtücher, persönliche Sachen, Chipkarte der

Krankenkasse + Impfausweis (im Briefumschlag mit Namen

darauf), ggf. Medikamente, feste Schuhe, Regenbekleidung,

Kopfbedeckung, Sonnenschutz, Sportschuhe und -sachen (wer sich sportlich betätigen möchte), Badesachen, Tischtennisschläger, Fußball, Kuscheltier, gerne auch ein tolles Spiel oder Instrument...

Was du nicht brauchst!

Größere Geldbeträge, Wertsachen wie Handy, Tablet, Xbox, Nintendo etc., insbesondere Taschenmesser usw. sind nicht erwünscht! (Können bei missbräuchlichem Gebrauch eingezogen werden...)